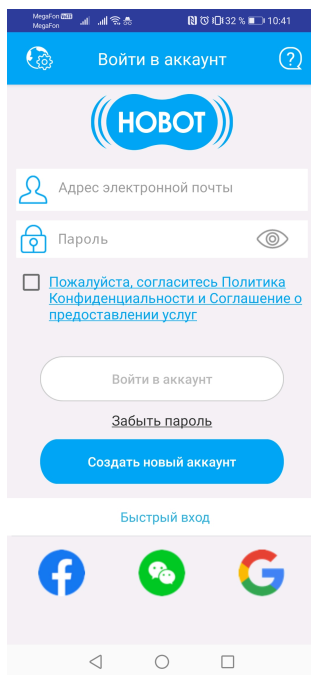
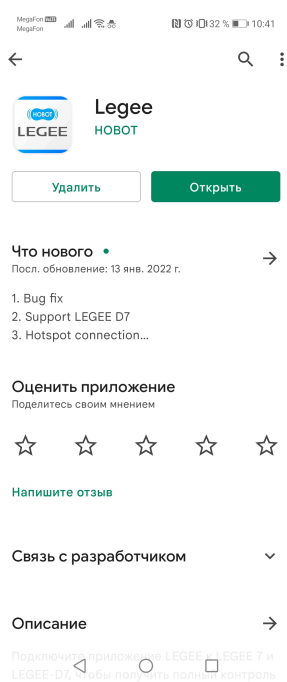


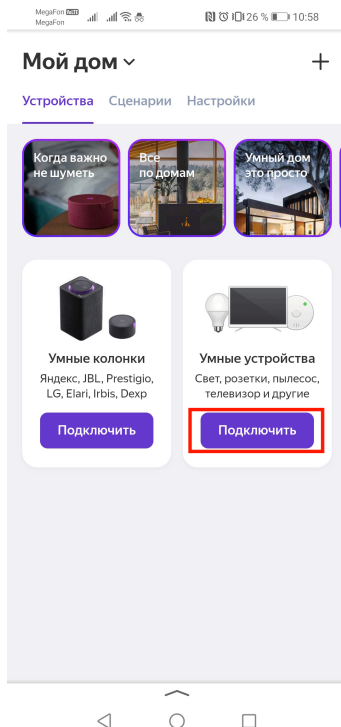
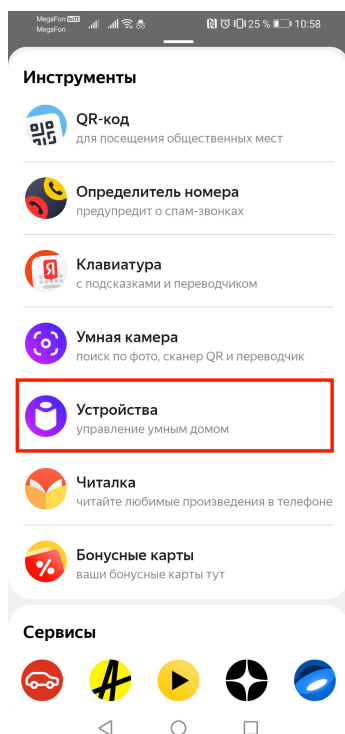
НАСТРОЙКА ГОЛОСОВОГО ПОМОЩНИКА



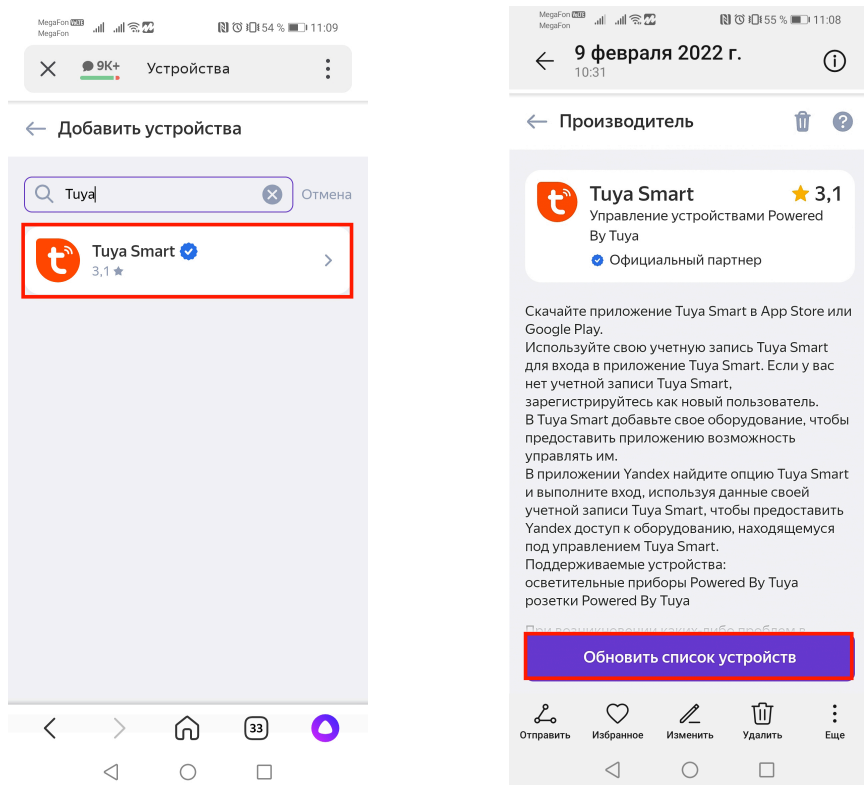
1. Скачайте приложение NOBOT LEGEE в App Store, Google Play или AppGallery.
2. Используйте свою учетную запись NOBOT LEGEE для входа в приложение NOBOT LEGEE. Если у вас нет учетной записи NOBOT LEGEE, зарегистрируйтесь как новый пользователь.
3. В NOBOT LEGEE добавьте робот пылесос NOBOT LEGEE-7, чтобы предоставить приложению возможность управлять им.



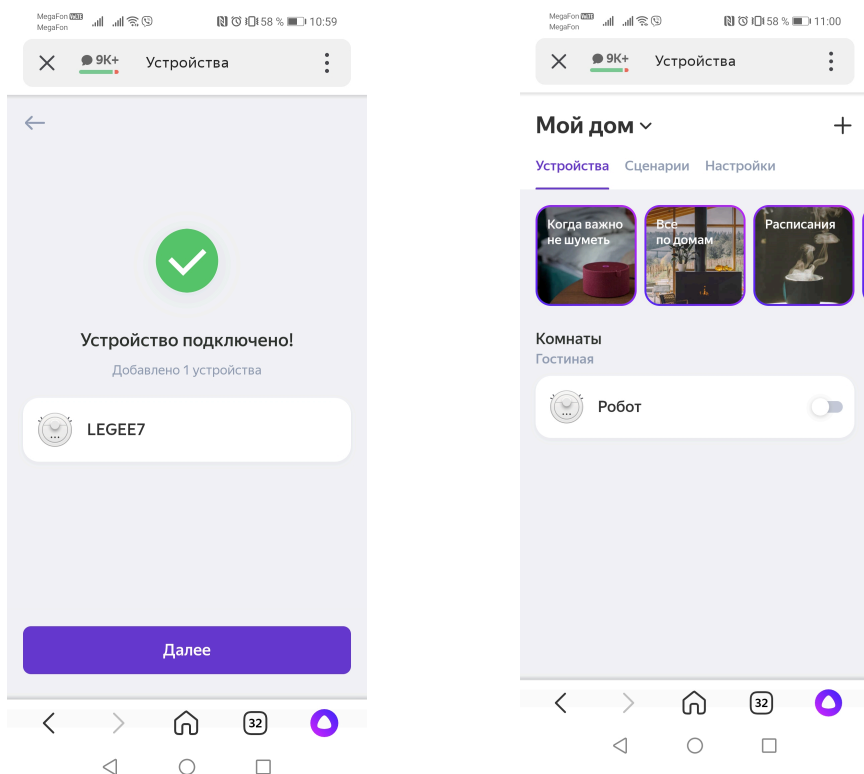
4. В приложении "Яндекс/Yandex", войдите под своей учетной записью Яндекса перейдите в раздел "Устройства". Выберите пункт "Умный дом". Нажмите кнопку "+", выберите "Добавить устройство".



5. Найдите опцию Tuya Smart и выполните вход, используя данные своей учетной записи HOBOT LEGEE, чтобы предоставить Yandex доступ к оборудованию, находящемуся под управлением приложения HOBOT LEGEE.



6. Нажмите кнопку "Обновить список устройств". После этого все поддерживаемые устройства появятся в приложении Яндекс и вы сможете управлять вашим роботом с помощью голосового помощника «Алиса»



При возникновении каких-либо проблем в процессе использования данной функции обращайтесь к нам по адресу электронной почты service@hobot.ru